

CT-105/CT-106

CT-106



CT-105

大直徑光纖專用切割器

CT-105 / CT-106



- 光纖直徑最大可達1,250 μ m
- 自動夾具系統
- 高達100種切割模式項目可儲存
- CT-106 具備斜角切割功能

大直徑光纖專用切割器 CT-105/CT-106

當直徑寬達 $1,250\ \mu\text{m}$ 的光纖需要卓越的切割品質時，全新的CT-105/CT-106切割器產品系列比起現今市場中任何的競爭者，更能有效的同時提供平坦並具有各種角度的光纖切面。

廣泛的程序設計特色提供使用者能夠掌控光纖切割的最佳效果。

並且在光纖切割完成後，具有儲存各種參數的能力，確保下一次能有前後一至的結果。

自動光纖接續夾具功能

機器將以程式設計的力量自動將光纖夾緊固定。

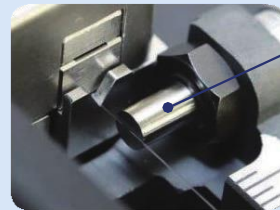
不需另外壓縮控器或使用扭力扳手



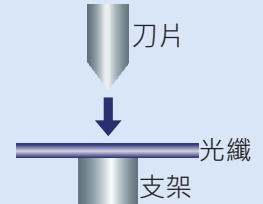
總是提供最適當的夾鉗力量

作為標準項目的壓錐

光纖壓錐對於切割直徑特別小或特別大的光纖而言非常重要。這是所有CT-105/CT-106光纖切割器的標準規範。



支架



光纖夾具轉接器(可選擇)

可以使用 FSM-100 系列 · FH-100-XXX 的光纖夾具



彩色LCD螢幕

LCD 螢幕會顯示出切割進度，並根據光纖的被覆外徑和纖殼直徑建議插入光纖的尺寸大小。



USB通信

能夠在電腦上儲存或恢復切割模式。



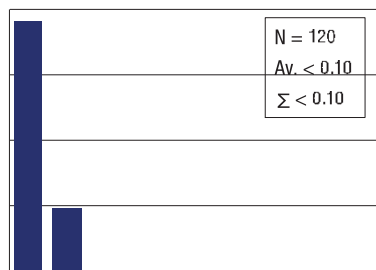
切割的角度

可針對纖殼直徑高達 $800\ \mu\text{m}$ 的光纖作 $0-15^\circ$ 角度的切割。(僅適用於CT-106)

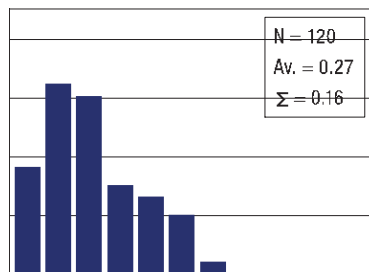


光纖切割表現

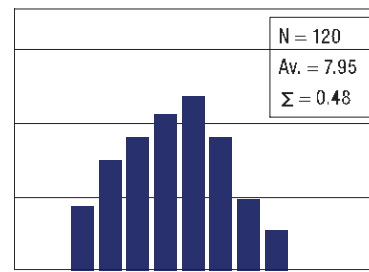
切割角度



125 μm cladding fiber [deg]

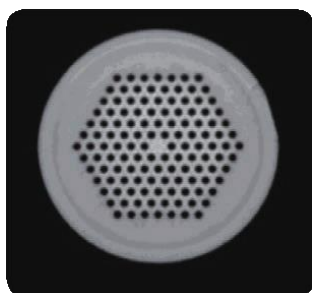


1,000 μm cladding fiber [deg]

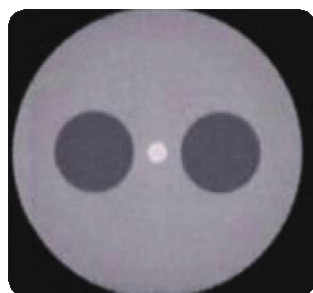


400 μm cladding fiber, 8° cleaving [deg]

光纖切割端面



PCF



PMF



毛細管 800μm / 1,100μm



直徑為1,000μm的光纖在光學顯微鏡下的圖像。
1條線條 = 0.01°

(NKT Photonics)

可選配件指南-墊片

標準的項目不包括上下光纖墊片。參照尺寸表，請訂購上部和下部光纖墊片。

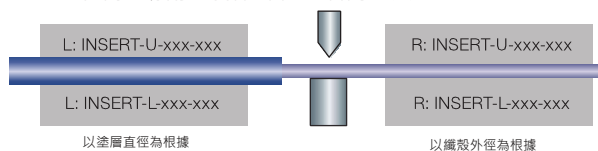
	INSERT-U-80-400	INSERT-U-500-750		INSERT-U-1000-1250		INSERT-U-1500-1750		INSERT-U-2000-2250		INSERT-U-2500-3000	
		500	750	1000	1250	1500	1750	2000	2250	2500	3000
INSERT-L-80	60-100										
INSERT-L-125	90-160										
INSERT-L-160	115-200										
INSERT-L-250	180-300										
INSERT-L-400	280-500										
INSERT-L-500-750	500		475-700								
	750			675-900							
INSERT-L-1000-1250	1000				925-1150						
	1250					1125-1400					
INSERT-L-1500-1750	1500						1375-1700				
	1750							1675-1900			
INSERT-L-2000-2250	2000								1875-2200		
	2250									2175-2450	
INSERT-L-2500-3000	2500										2425-2750
	3000										2725-3175

表中的數字表示相應的直徑[μm]。有必要根據特定的光纖尺寸向上或向下移動

如何找到大小適當的光纖墊片

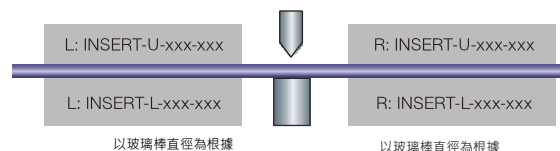
表格中的數字表示適用的直徑 (μm)。起初，先嘗試深藍色部分對於左右側的夾具而言，上下方的墊片為必需品。

範例1:切割已剝除外被塗層的光纖



墊片必須根據塗層直徑與纖殼直徑兩者一起做出決定。

範例2:切割玻璃棒



根據玻璃棒的直徑必須選擇一對同樣尺寸的墊片。

Fujikura CT-105/CT-106

規格

機種	CT-105	CT-106
適用光纖種類	玻璃光纖、毛細管	
光纖心數	單心	
纖殼直徑	80~1,250 μ m	
被覆直徑	160~3,000 μ m	
光纖放置	自動光纖夾具功能	
切割長度	5~40mm	
切割角度(參考)	少於0.25°(纖核直徑125 μ m)	
	少於0.4°(纖核直徑400 μ m)	
	少於0.75°(纖核直徑1000 μ m)	
角度切割	-	0~15° (纖殼直徑最高可達800 μ m)
刀片壽命	20,000根光纖(纖殼直徑125 μ m)	
切割模式數目	最多可達100種	
語言	英文/日文/中文	
顯示器	4.7吋彩色LCD螢幕	
尺寸	240(W) \times 134(D) \times 155(H)mm	240(W) \times 134(D) \times 162.5(H) mm
重量	3.5 kg	3.8 kg
電源供應	交流電源適配器：ADC-19 輸入電流：交流電壓AC100~240 V (50~60 Hz) (最大20 W)	
操作條件	相對濕度：0~95% · 溫度：0~40°C (不含露水)	
儲存條件	相對溼度：0~95% · 溫度：-40~80°C (不含露水)	
轉接端	USB2.0 (Mini-B)用來與電腦連接通信	

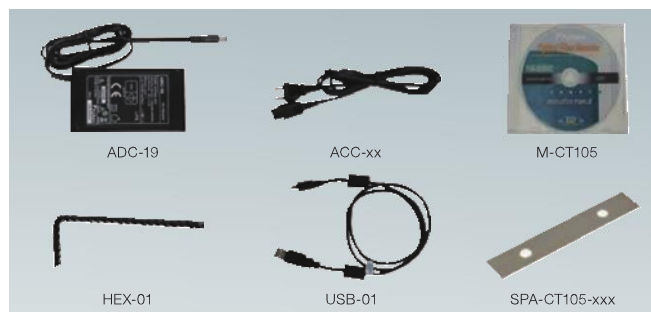
標準配備

產品描述	型號	CT-105	CT-106
本體	CT-105	1	-
	CT-106	-	1
交流電源適配器	ADC-19	1	
交流電源線	ACC-xx	ACC-08：日本 -09：美國 -10：英國 -11：歐洲 -12：澳洲	
光碟操作手冊	M-CT105	1	
測試報告	-	1	
六角型螺絲起子	HEX-01	1	
USB 連接線	USB-01	1	
高度調整墊片	SPA-CT105-30 (30 μ m)	3	
	SPA-CT105-50 (50 μ m)	3	
	SPA-CT105-100 (100 μ m)	3	

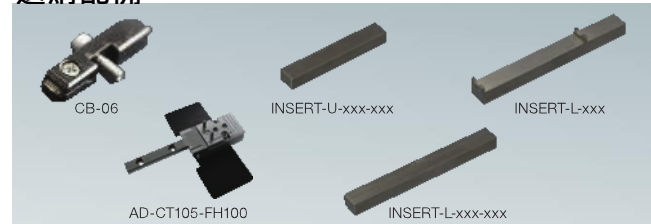
選購配備

產品描述	型號
替換刀片	CB-06
上方墊片	INSERT-U-xxx-xxx
下方墊片	INSERT-L-xxx-xxx
六角型螺絲起子	HEX-01
高度調整墊片(10片/包)	SPA-CT105-30 (30 μ m)
	SPA-CT105-50 (50 μ m)
	SPA-CT105-100 (100 μ m)

標準配備



選購配備



* 以上規格和說明如有更改，恕不另行通知



亮鈞科技有限公司 Fujikura 台灣獨家代理
 新北市(22241)深坑區北深路3段238-6號13樓
 Tel:(02) 2664-6781 Fax:(02) 2664-0844